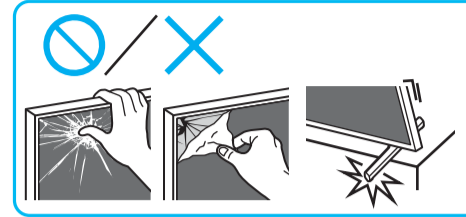
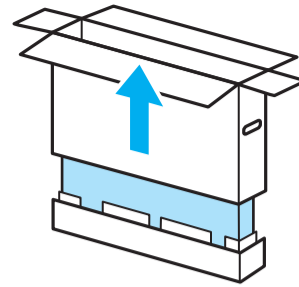


Setup Guide

Téléviseur
Televisor digital a color con pantalla de cristal líquido
Televisor

5-052-280-12(2)



EN	Setup Guide
FR	Manuel de configuration
ES	Guía de configuración
PT	Guia de Configuração

Sony Customer Support

U.S.A.:
<https://www.sony.com/tvsupport>
Canada:
<https://www.sony.ca/support>
United States 1.800.222.SONY
Canada 1.877.899.SONY
Please Do Not Return the Product to the Store

Service à la clientèle Sony

Canada :
<https://www.sony.ca/support>
États-Unis :
<https://www.sony.com/tvsupport>
Canada 1.877.899.SONY
États-Unis 1.800.222.SONY
Ne retournez pas le produit au magasin

Lea este manual antes de usar el producto

Centro de Asistencia de Sony

<https://esupport.sony.com/ES/LA/>
Llame al número telefónico que aparece en su póliza de garantía.
Por favor no devuelva el producto a la tienda donde adquirió el producto.

BRAVIA

KD-85X77L / 85X77CL

1

*2 1.5 N·m/1,5 N·m (15 kgf·cm)

2

3

4

*2

5

*2

6

7

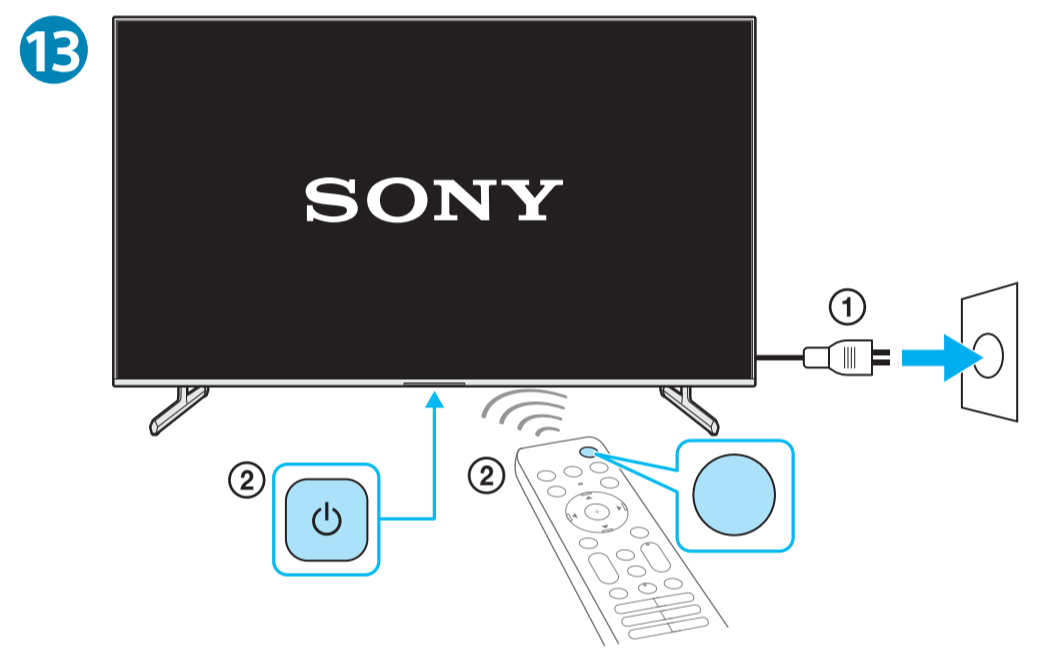
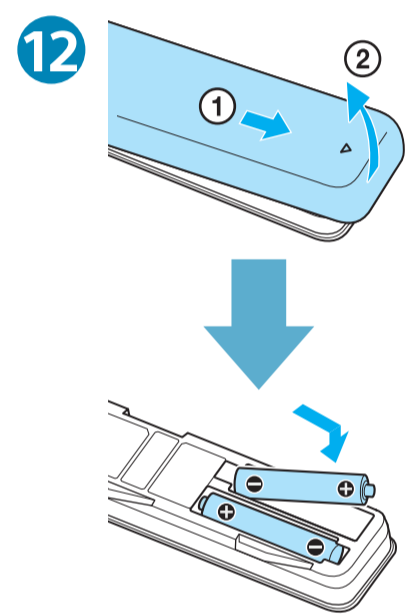
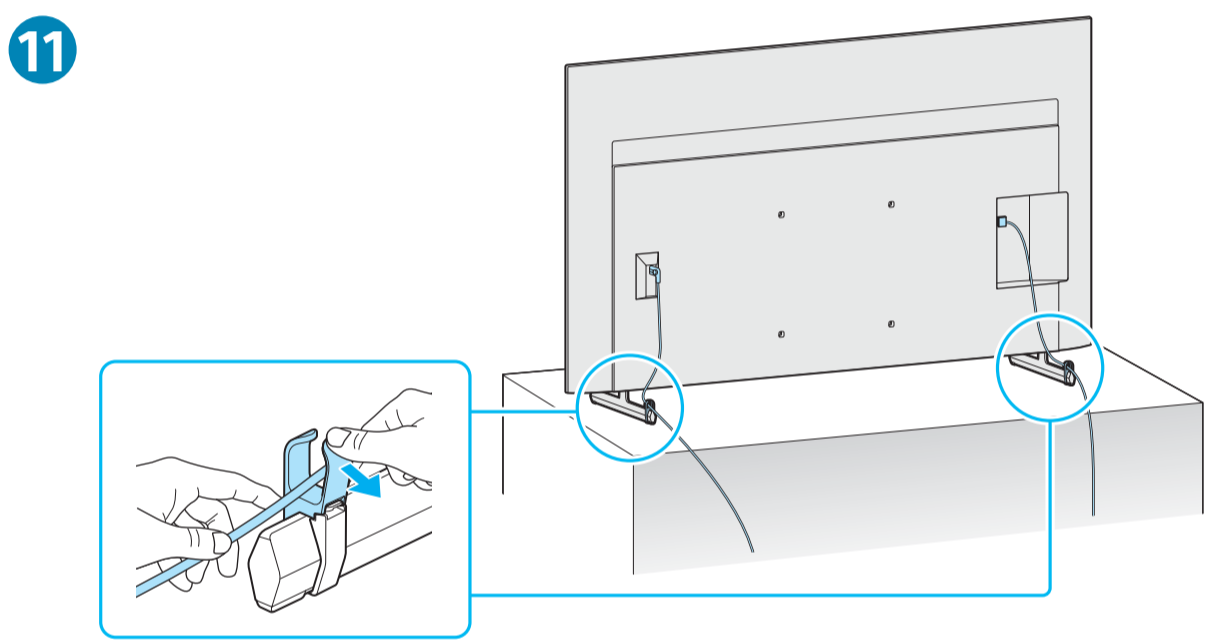
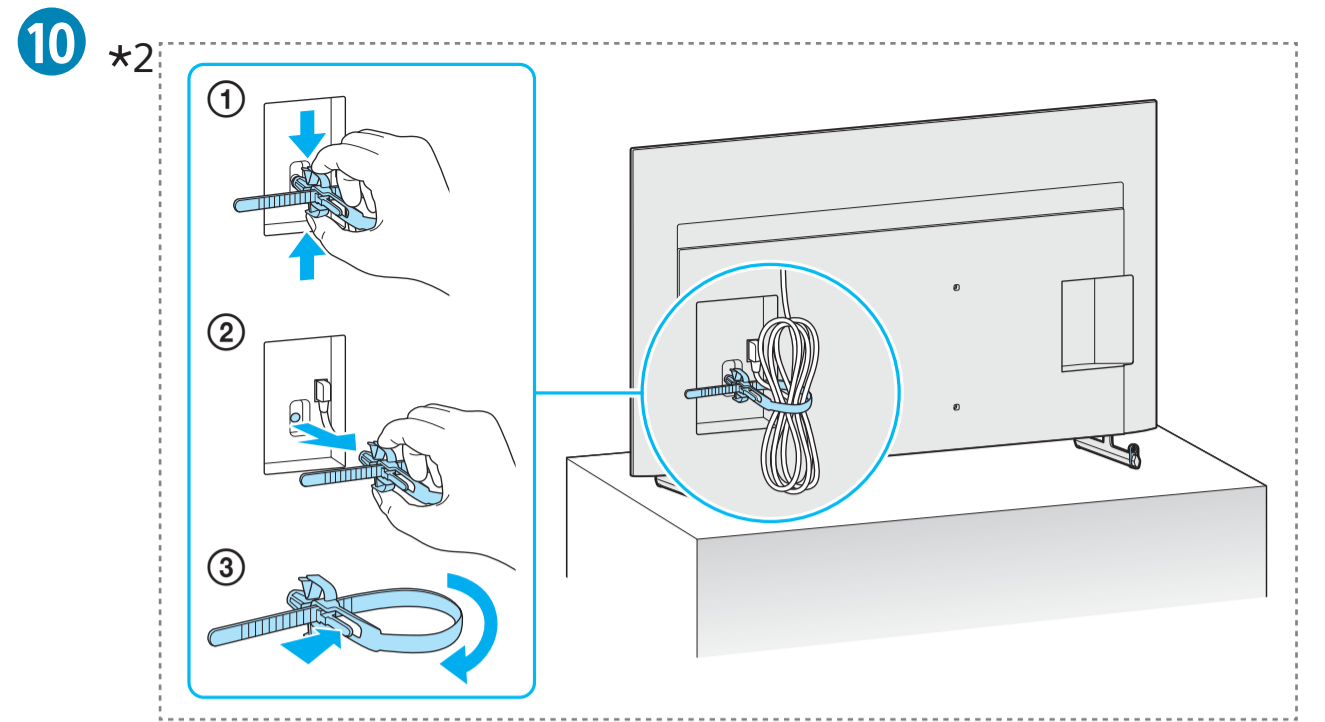
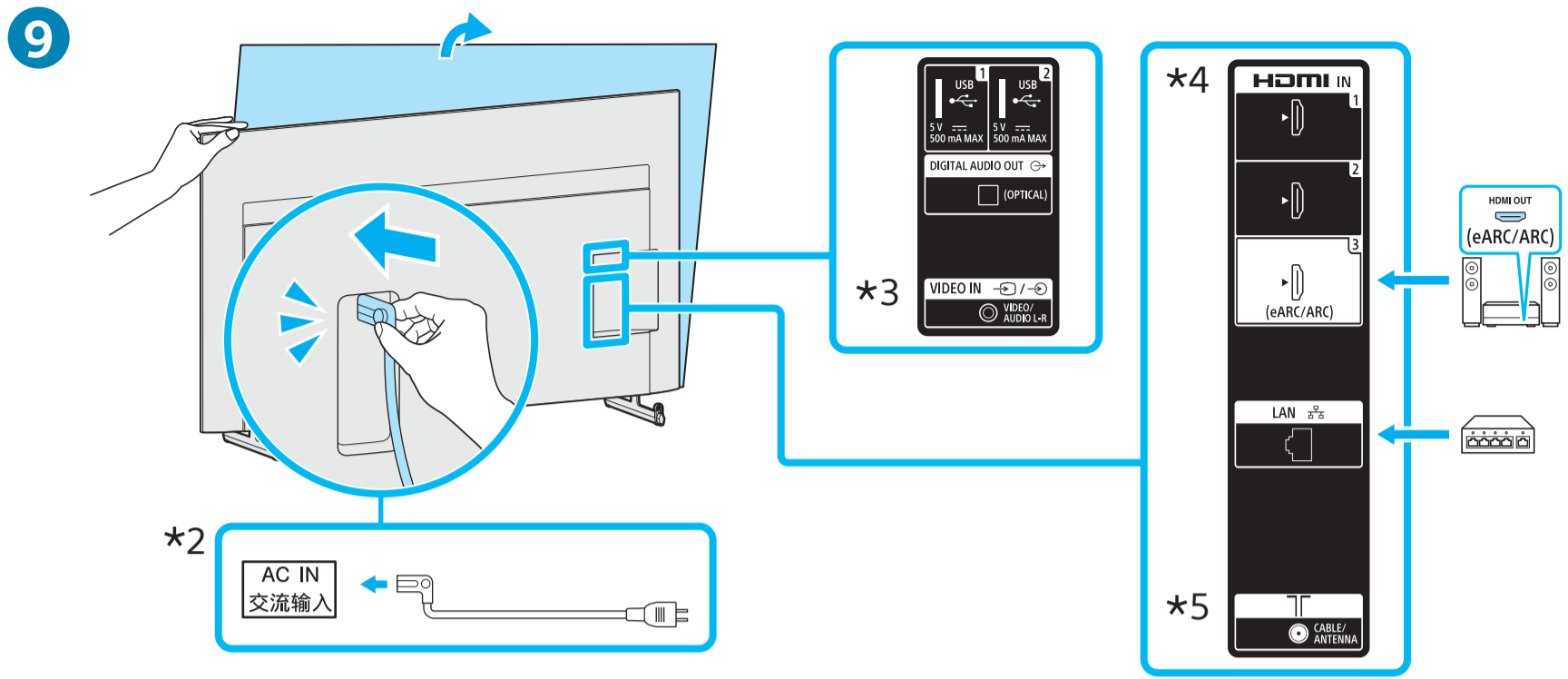
8

*2

*1 Refer Reference Guide / Reportez-vous au Manuel de référence / Consulte la Guía de referencia / Consulte o manual de instruções

*2 Only for limited region/country/model. / Uniquement pour certaines régions/pays/modèles. / Solo para regiones/países/modelos limitados. / Exclusivo para regiões/países/modelos especificados.





Home icon and question mark icon.

<https://www.sony.com/tvsupport> <https://www.sony.ca/support> <https://esupport.sony.com/ES/LA/>

*3 3.5/3.5 mm 1: L / G / L (Izq.) / L (E)
2: Video / Vidéo / Video
3: GND / Tierra
4: R / D / R (Der.) / R (D)

*4 < 21 mm
< 12 mm

*5 < 7 mm
< 1.5/1.5 mm