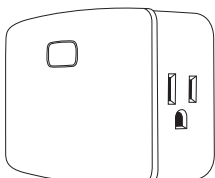




Plug-in Smart Dimmer

Z-Wave® certified wireless lighting control



76723
ZWN3109

Thank you for your purchase!



Instructions made easy
Read instructions or watch easy-to-follow video.



Register your product
Receive exclusive deals and register your product.

Scan code or visit jasco.com/76723L

Scan code or visit jasco.com/deals



For additional JascoPro products, visit our website www.jasco.com.



Having problems?
Let us show how we can help.
Call 1-800-654-4883 between 9AM-5PM.

ADDING YOUR DEVICE TO A Z-WAVE NETWORK

- Follow the instructions for your Z-Wave certified controller to add a device to the Z-Wave network.
 - Once the controller is ready to add your device, press the program button of the smart dimmer.
- You have complete control to turn your lamp ON/OFF and adjust brightness according to groups, scenes, schedules and interactive automations programmed by your controller.
- If your Z-Wave certified controller features remote access, you can control your lamp from your mobile device.
- If prompted by the controller to enter the S2 security code, refer to the QR code/security number on the side of the box or the QR code label on the product (see Figure 1). Enter the 5-digit code.



Figure 1

- Follow the instructions for your Z-Wave certified controller to remove a device from the Z-Wave network.
 - Once the controller is ready to remove your device, press the program button of the smart dimmer.
- If plugged in, unplug the dimmer from the receptacle.
- Press and hold the program button for at least three seconds while you plug the dimmer into a receptacle.
- NOTE:** This should only be used if your network's primary controller is missing or otherwise inoperable.
- NOTE:** SmartStart enabled products can be added into a Z-Wave network by scanning the QR code on this product with a controller providing SmartStart inclusion. No further action is required and the SmartStart product will be added automatically within 10 minutes of being switched on in the network vicinity.

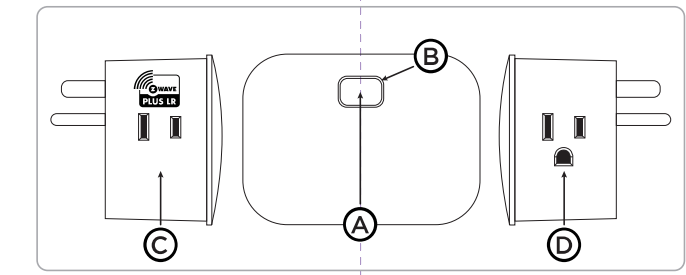
SPECIFICATIONS — IMPORTANT!

ZWN3109
Power: 120VAC, 60Hz
Signal Frequency: 900.4/909.6MHz
Maximum Load: 200W (25A) Incandescent, 300W (25A) 150W dimmable CFL/LED
Wireless Range: Up to 50ft. line of sight between the wireless controller and the device. Z-Wave Plus LR.
Control: Z-WAVE PLUS LR
ACTION VIA Z-WAVE: MESH BACK CONNECTION ON OPERATION
CONTROL POINT: DIMMER
RATED INSULATED VOLTAGE: 250V0
Wireless Range (Line of Sight): Up to 500ft. line of sight to the wireless controller
Operating temperature range: 32°F to 104°F (0°C to 40°C)
For indoor use only.
Specifications subject to change without notice due to continuing product improvement.

NOT FOR USE WITH MEDICAL OR LIFE-SUPPORT EQUIPMENT
Z-WAVE ENABLED DEVICES SHOULD NEVER BE USED TO SUPPLY POWER TO OR CONTROL THE ON/OFF STATUS OF MEDICAL OR LIFE-SUPPORT EQUIPMENT.

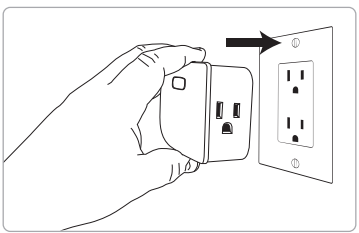
FEATURES

- Maximum load for the Z-Wave controlled outlet: 25A; 300W incandescent or 150W dimmable CFL/LED**
- One Z-Wave controlled AC outlet for dimmable LED, CFL, incandescent and halogen lights
 - Remote ON/OFF and brightness control via the Z-Wave controller
 - Manual ON/OFF and brightness control with the front-mounted push button
 - One always-on pass-through AC outlet
 - Space-efficient design
 - Grounded three-wire power connection for safety
 - This Z-Wave device has advanced features that allow you to customize your experience. These features can only be adjusted by a Z-Wave enabled controller that supports the Z-Wave configuration command class. For a complete list of adjustable configurations, visit www.zwave.com/config
 - Supports Z-Wave Long Range — requires Z-Wave hub that supports Z-Wave Long Range
 - Can be added as a Z-Wave Long Range or standard Z-Wave device

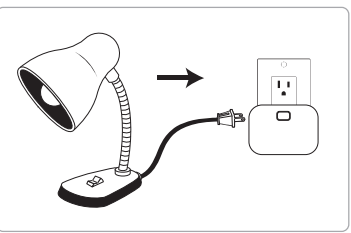


- A. Manual/program button**
Single press — turn ON/OFF the device
Press and hold — dim/brighten the lamp
Single press — include or exclude in Z-Wave network
- B. LED indicator**
Z-Wave controlled outlet — outlet can remotely turn ON/OFF and dim the connected device
- C. Z-Wave controlled outlet** — outlet can remotely turn ON/OFF and dim the connected device
- D. Pass-through AC outlet** — space-saving outlet is always on and not controlled remotely
- CYCLE LED**
The LED behind the program button acts as a guide light or status indicator.
How to cycle through options:
Press program button 10 times quickly.
1. LED is ON when the load is ON (indicates the outlet is ON) (default)
2. LED is always OFF
3. LED is always ON
4. LED is ON when the load is OFF (guide light in the dark)

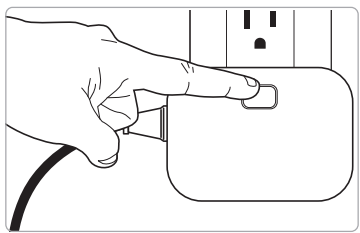
PLUGGING IN YOUR Z-WAVE DEVICE



Plug in the smart dimmer to an indoor grounded outlet.
NOTE: Plug directly into outlet. Do not use with extension cords.



Plug the device to be controlled into the Z-Wave controlled outlet. Be sure the power switch on the controlled device is in the ON position.



The manual/program button on the smart dimmer allows the user to:

- Manually turn ON/OFF the connected device.
- Adjust the brightness level of the connected lighting by pressing and holding the button. Release the button when the desired level is attained.
- Add/remove the smart switch from the network.

CARACTÉRISTIQUES TECHNIQUES — IMPORTANT!

ZWN3109
Puissance: 120VAC, 60Hz
Fréquence de signal: 900.4/909.6MHz
Charge maximale: 200W (25A) Incandescent, 300W (25A) 150W dimmable CFL/LED
Portée sans fil: Jusqu'à 50 pi. ligne de vue directe entre le contrôleur sans fil et le dispositif. Z-Wave Plus LR.
Commande: Z-WAVE PLUS LR
ACTION VIA Z-WAVE: MESH BACK CONNECTION ON OPERATION
POINT DE CONTRÔLE: DIMMATEUR
TENSION NOMINALE DE L'ISOLATION: 250V0
Portée sans fil (ligne de vue directe): Jusqu'à 500 pi. ligne de vue directe vers le contrôleur sans fil
Gamme de température de fonctionnement: 32°F à 104°F (0°C à 40°C)
À usage intérieur uniquement.
Les spécifications sont susceptibles de changer sans préavis en raison d'améliorations continues du produit.

NE PAS UTILISER AVEC UN ÉQUIPEMENT MÉDICAL OU DE SURVIE
LES DISPOSITIFS CONTRÔLÉS AVEC LA TECHNOLOGIE Z-WAVE NE DEVRAIENT JAMAIS ÊTRE UTILISÉS POUR ALIMENTER OU COMMANDER LA MISE EN MARCHÉ OU L'ARRÊT DE L'ÉQUIPEMENT MÉDICAL OU DE SURVIE.

Z-WAVE INTEROPERABILITY
This device can be installed and operated in any Z-Wave network with other Z-Wave certified devices from other manufacturers. To ensure successful interoperation, please be sure to read the instructions for each device. To ensure successful interoperation, please be sure to read the instructions for each device. To ensure successful interoperation, please be sure to read the instructions for each device.

This device supports association command class (3 groups)

- Association Group 1 supports Basic, Group Switch, and Scene Activation
- Association Group 2 supports Basic, Set and is controlled by pressing the ON or OFF button with the load
- Association Group 3 supports Basic, Set and is controlled by pressing the ON or OFF button
- Each Association Group supports 5 total nodes

For product safety information, visit www.jasco.com/safety.

All brand names shown are trademarks of their respective owners.

MADE IN VIETNAM
Distribuido por: Jasco Products Company LLC, 10 East Memorial Rd., Oklahoma City, OK 73114.
Este producto tiene la garantía limitada de 5 años. Visite www.jasco.com para obtener más detalles de la garantía.
Para preguntas, comuníquese con nuestro servicio al cliente en línea en www.jasco.com o al 1-800-654-4883, del lunes al viernes.
#JASCO2024 [ZWN3109] [76723] [09/09/24 v2]

ESPECIFICACIONES IMPORTANTES!

ZWN3109
Potencia: 120VAC, 60Hz
Frecuencia de señal: 900.4/909.6MHz
Carga máxima: 200W (25A) Incandescent, 300W (25A) 150W dimmable CFL/LED
Rango inalámbrico: Hasta 50 pies de línea de visión directa entre el controlador inalámbrico y el dispositivo. Z-Wave Plus LR.
Control: Z-WAVE PLUS LR
ACCION VIA Z-WAVE: MESH BACK CONNECTION ON OPERATION
PUNTO DE CONTROL: DIMMADOR
TENSION NOMINAL DE AISLAMIENTO: 250V0
Rango de alcance inalámbrico (línea de visión directa): Hasta 500 pies de alcance inalámbrico hacia el controlador inalámbrico
Rango de temperatura de funcionamiento: 32°F (0°C) a 104°F (40°C)
Para uso interior solamente.
Especificaciones sujetas a cambio sin previo aviso debido a mejoras continuas del producto.

NE PAS UTILISER AVEC UN ÉQUIPEMENT MÉDICAL OU DE SURVIE
LES DISPOSITIFS CONTRÔLÉS AVEC LA TECHNOLOGIE Z-WAVE NE DEVRAIENT JAMAIS ÊTRE UTILISÉS POUR ALIMENTER OU COMMANDER LA MISE EN MARCHÉ OU L'ARRÊT DE L'ÉQUIPEMENT MÉDICAL OU DE SURVIE.

WARRANTY/GARANTÍA/GARANTIE

Jasco Products Company warrants its products to be free from defects in materials and workmanship under normal use for the period of time specified in this warranty. This warranty does not cover damage caused by misuse, abuse, neglect, or accidents. This warranty is void if the product has been altered, modified, or repaired by anyone other than Jasco Products Company. For more information, visit www.jasco.com/warranty.

WARRANTY/GARANTÍA/GARANTIE

Jasco Products Company garantiza sus productos que están libres de defectos de materiales y mano de obra en condiciones normales de uso durante el período de tiempo especificado en esta garantía. Esta garantía no cubre daños causados por mal uso, abuso, negligencia o accidentes. Esta garantía es nula si el producto ha sido alterado, modificado o reparado por alguien más que Jasco Products Company. Para obtener más información, visite www.jasco.com/warranty.

WARRANTY/GARANTIE

Jasco Products Company garantit ses produits qu'ils sont exempts de défauts de matériaux et de main-d'œuvre dans des conditions normales d'utilisation pendant la période de temps indiquée dans cette garantie. Cette garantie ne couvre pas les dommages causés par une mauvaise utilisation, un abus, une négligence ou des accidents. Cette garantie est nulle si le produit a été modifié, réparé ou entretenu par quelqu'un d'autre que Jasco Products Company. Pour plus d'informations, visitez www.jasco.com/warranty.

FCC/IC

Supplier Declaration of Conformity (Model # 76723) Jasco Products Co., 10 East Memorial Rd., Oklahoma City, OK 73114, www.jasco.com

This device complies with the following Federal Communications Commission (FCC) and Industry Canada (IC) radio frequency interference (RFI) requirements. This device does not emit, radiate, or produce RFI. This device must accept any RFI that may be received, including that which may cause undesired operation.

FCC/IC The manufacturer is not responsible for any safety or TV interference caused by unauthorized modifications to this device.

NOTE: This equipment has been tested and found to comply with the limits for a Class B digital device pursuant to Part 15 of the FCC Rules, which limits the radio frequency energy from this equipment to protect against unwanted interference with other electronic equipment. This equipment complies with the Class B digital device limits pursuant to Part 15 of the FCC Rules, which provides for protection against such unwanted interference that may be caused by this equipment in a typical residential environment. This equipment does not emit, radiate, or produce RFI that may cause undesired operation of other equipment.

NOTE LA CEE: Le fabricant n'est pas responsable de toute interférence radio ou de toute interférence avec les appareils électroniques causée par des modifications non autorisées de cet appareil.

NOTE: Cet équipement a été testé et jugé conforme aux limites pour un appareil numérique de catégorie B en vertu de la partie 15 des Règles de la FCC, qui limite l'énergie radioélectrique émise par cet équipement afin de protéger contre les interférences indésirables avec d'autres équipements électroniques. Cet équipement est conforme aux limites pour un appareil numérique de catégorie B en vertu de la partie 15 des Règles de la FCC, qui prévoit une protection contre les interférences indésirables qui peuvent être causées par cet équipement dans un environnement résidentiel typique. Cet équipement ne génère, n'émet, n'émissionne ni ne produit d'interférences radio qui pourraient causer des interférences indésirables avec d'autres équipements électroniques.

NOTE LA CEE: Este fabricante no es responsable de cualquier interferencia radio o de cualquier interferencia con otros equipos electrónicos causada por modificaciones no autorizadas de este dispositivo.

NOTE: Este equipo electrónico ha sido probado y se ha encontrado que cumple con los límites para un dispositivo digital de clase B de acuerdo con la Parte 15 de las Reglas de la FCC, que limita la energía radiofrecuencia emitida por este equipo electrónico para proteger contra las interferencias no deseadas con otros equipos electrónicos. Este equipo electrónico cumple con los límites para un dispositivo digital de clase B de acuerdo con la Parte 15 de las Reglas de la FCC, que proporciona protección contra las interferencias no deseadas que pueden ser causadas por este equipo electrónico en un entorno residencial típico. Este equipo electrónico no emite, radia o produce interferencias radio que pueden causar interferencias no deseadas con otros equipos electrónicos.

NOTE LA CEE: Este fabricante não é responsável por qualquer interferência radio ou de qualquer interferência com outros equipamentos eletrônicos causada por modificações não autorizadas deste dispositivo.

NOTE: Este equipamento eletrônico foi testado e encontrado que atende aos limites para um dispositivo digital de classe B de acordo com a Parte 15 das Regras da FCC, que limita a energia radiofrecuência emitida por este equipamento eletrônico para proteger contra as interferências indesejadas com outros equipamentos eletrônicos. Este equipamento eletrônico atende aos limites para um dispositivo digital de classe B de acordo com a Parte 15 das Regras da FCC, que fornece proteção contra as interferências indesejadas que podem ser causadas por este equipamento eletrônico em um ambiente residencial típico. Este equipamento eletrônico não emite, radia ou produz interferências radio que podem causar interferências indesejadas com outros equipamentos eletrônicos.

WARNING/ADVERTENCIA/AVERTISSEMENT

WARNING/ADVERTENCIA/AVERTISSEMENT

RISK OF ELECTRICAL SHOCK
This device is not to be used in wet or damp locations. The product has a grounded AC power cord. Do not touch the exposed metal parts of the product when it is plugged into a power outlet. Do not touch the exposed metal parts of the product when it is plugged into a power outlet. Do not touch the exposed metal parts of the product when it is plugged into a power outlet.

CONTROL APERTURAS
Este dispositivo no debe utilizarse en lugares húmedos o con humedad. El producto tiene un cable de alimentación con tierra. No toque las partes metálicas expuestas del producto cuando esté conectado a un tomacorriente. No toque las partes metálicas expuestas del producto cuando esté conectado a un tomacorriente. No toque las partes metálicas expuestas del producto cuando esté conectado a un tomacorriente.

ATTENTION
Ce dispositif ne doit pas être utilisé dans des endroits humides ou humides. Le produit a un cordon d'alimentation à terre. Ne touchez pas les parties métalliques exposées du produit lorsqu'il est branché sur une prise. Ne touchez pas les parties métalliques exposées du produit lorsqu'il est branché sur une prise. Ne touchez pas les parties métalliques exposées du produit lorsqu'il est branché sur une prise.

RISQUE DE CHOC ÉLECTRIQUE
Ce dispositif ne doit pas être utilisé dans des endroits humides ou humides. Le produit a un cordon d'alimentation à terre. Ne touchez pas les parties métalliques exposées du produit lorsqu'il est branché sur une prise. Ne touchez pas les parties métalliques exposées du produit lorsqu'il est branché sur une prise. Ne touchez pas les parties métalliques exposées du produit lorsqu'il est branché sur une prise.

RISQUE DE CHOC ÉLECTRIQUE
Este dispositivo no debe utilizarse en lugares húmedos o con humedad. El producto tiene un cable de alimentación con tierra. No toque las partes metálicas expuestas del producto cuando esté conectado a un tomacorriente. No toque las partes metálicas expuestas del producto cuando esté conectado a un tomacorriente. No toque las partes metálicas expuestas del producto cuando esté conectado a un tomacorriente.

ATTENÇÃO
Este dispositivo não deve ser usado em locais úmidos ou úmidos. O produto tem um cabo de alimentação aterrado. Não toque as partes metálicas expostas do produto quando estiver conectado a uma tomada. Não toque as partes metálicas expostas do produto quando estiver conectado a uma tomada. Não toque as partes metálicas expostas do produto quando estiver conectado a uma tomada.

REMARKS:
- Read the instructions carefully before using the product.
- Do not use the product in wet or damp locations.
- Do not touch the exposed metal parts of the product when it is plugged into a power outlet.
- Do not touch the exposed metal parts of the product when it is plugged into a power outlet.
- Do not touch the exposed metal parts of the product when it is plugged into a power outlet.

REMARKS:
- Lire attentivement les instructions avant d'utiliser le produit.
- Ne pas utiliser le produit dans des endroits humides ou humides.
- Ne pas toucher les parties métalliques exposées du produit lorsqu'il est branché sur une prise.
- Ne pas toucher les parties métalliques exposées du produit lorsqu'il est branché sur une prise.
- Ne pas toucher les parties métalliques exposées du produit lorsqu'il est branché sur une prise.

REMARKS:
- Leia atentamente as instruções antes de usar o produto.
- Não use o produto em locais úmidos ou úmidos.
- Não toque as partes metálicas expostas do produto quando estiver conectado a uma tomada.
- Não toque as partes metálicas expostas do produto quando estiver conectado a uma tomada.
- Não toque as partes metálicas expostas do produto quando estiver conectado a uma tomada.

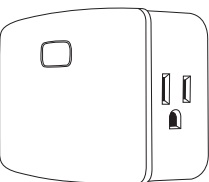
JASCO PRO™



Reductor de luz inteligente enchufable



Control inalámbrico de iluminación Z-Wave® certificado



76723
ZWN3109

¡Gracias por su compra!



Instrucciones fáciles
Lea las instrucciones o mire el video con el paso a paso.

Escanee el código o visite byjasco.com/76723.



Registre su producto
Reciba ofertas exclusivas y registre su producto.

Escanee el código o visite byjasco.com/deals.



Para ver más productos JascoPro, visite nuestro sitio web: www.jasco.com.



¿Tiene algún problema?
Díganos cómo podemos ayudar. Llame al 1-800-654-4848 de lunes a viernes.

AGREGAR SU DISPOSITIVO A UNA RED Z-WAVE

1. Siga las instrucciones correspondientes a su controlador Z-Wave certificado para agregar un dispositivo a la red Z-Wave.
2. Una vez que el controlador está listo para agregar su dispositivo, presione el botón de programa del interruptor inteligente. Ahora tiene control total para ENCENDER/APAGAR los dispositivos según los grupos, escenas, horarios y automatizaciones interactivas que el controlador programa. Si el controlador homologado para usarse con Z-Wave cuenta con acceso remoto, entonces ahora puede controlar los aparatos desde sus dispositivos móviles. Si el controlador le pide ingresar el código de seguridad S2, consulte el código QR/número de seguridad en el costado de la caja o la etiqueta del Código QR en el producto (ver Figura 1). Ingrese el código de 5 dígitos.

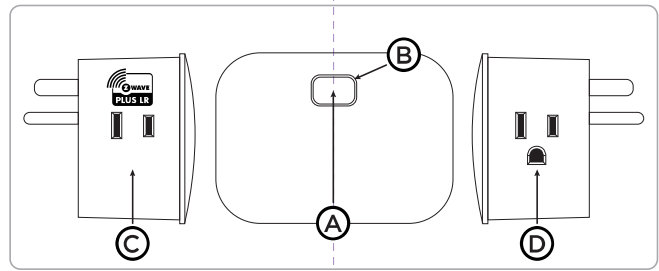
Figura 1:



- PARA RETIRAR Y REESTABLECER EL DISPOSITIVO**
1. Siga las instrucciones correspondientes a su controlador Z-Wave certificado para retirar un dispositivo de la red Z-Wave.
 2. Una vez que el controlador está listo para reiniciar el interruptor inteligente, presione y suelte el botón manual/programa del interruptor inteligente para encendido de la red.
- PARA VOLVER A CONFIGURAR SU INTERRUPTOR SEGÚN LOS AJUSTES DE FÁBRICA**
1. Si está enchufado, desenchufe el interruptor inteligente del tomacorriente.
 2. Presione y no suelte el botón superior durante un mínimo de tres segundos y al mismo tiempo enchufe el interruptor en un tomacorriente.
- NOTA:** Este procedimiento solo se debe utilizar en ausencia del controlador principal de su red si el controlador no funciona.
- NOTA:** Los productos habilitados para SmartStart se pueden agregar a una red Z-Wave escaneando el código QR que se encuentra en el producto con un controlador que ofrece inclusión de SmartStart. No se requieren acciones adicionales y el producto SmartStart se agregará automáticamente dentro de 10 minutos de encendido en la proximidad de la red.

CARGA MÁXIMA DEL TOMACORRIENTE CONTROLADO POR Z-WAVE:

- 2,5A; 300W para dispositivos de iluminación incandescentes; 150W para CFL/LED atenuables**
- Un tomacorriente de CA controlado por Z-Wave para luces LED, CFL, incandescentes y halógenos regulables.
 - Control remoto de ENCENDIDO/APAGADO y brillo a través del controlador Z-Wave.
 - Control manual de ENCENDIDO/APAGADO y brillo mediante el botón del panel frontal.
 - Un tomacorriente de CA puente siempre encendido.
 - Diseño para aprovechar el espacio.
 - Conexión de energía a tierra de tres hilos conductores por seguridad.
 - Este dispositivo Z-Wave cuenta con características avanzadas que le permiten personalizar su experiencia. Estas características solo pueden ser ajustadas por un controlador habilitado por Z-Wave que sea compatible con la clase de comandos de configuración de Z-Wave — consulte la lista integral de configuraciones ajustables en www.zzwave.com/config.
 - Admite Z-Wave de largo alcance — requiere Z-Wave hub que admita Z-Wave de largo alcance.
 - Se puede agregar como un dispositivo Z-Wave de largo alcance o Z-Wave estándar.



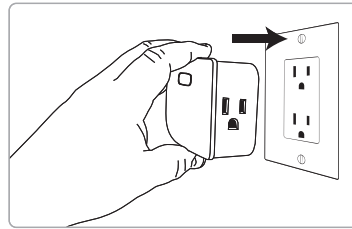
- A. Botón manual/programa**
Oprima una vez — para encender/apagar la lámpara. Mantener presionado — para atenuar/reforzar el brillo de la lámpara.
- Oprima una vez — para incluir o excluir en la red de Z-Wave.
- B. Luz LED (debajo del botón)**
tomacorriente puede encender/apagar y atenuar la lámpara conectada de manera remota.
- C. Tomacorriente controlado por Z-Wave** — tomacorriente puede encender/apagar y atenuar la lámpara conectada de manera remota.
- D. Tomacorriente de CA puente** — tomacorriente que permite ahorrar espacio, está siempre encendido y no es controlado por el Z-Wave.

CICLO DE LUZ LED
La luz LED actúa como una luz guía o un indicador de estado.

Cómo alternar las opciones:
Pulse botón diez veces rápidamente.

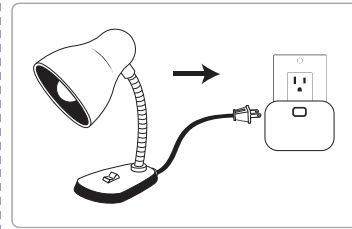
1. La luz LED está ENCENDIDA cuando la carga está ENCENDIDA (indica que el interruptor está ENCENDIDO) (opción predeterminada)
2. LED está APAGADA todo el tiempo
3. LED está ENCENDIDA todo el tiempo
4. La luz LED está ENCENDIDA cuando la carga está APAGADA (luz guía en la oscuridad)

CONEXIÓN DE SU DISPOSITIVO Z-WAVE

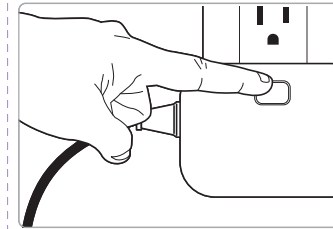


Enchufe el reductor de luz inteligente directamente en un tomacorriente con conexión a tierra interior.

NOTA: Enchufar directamente en un tomacorriente. No usar con un cable de extensión.



Enchufe el dispositivo que desea controlar al tomacorriente controlado por Z-Wave. Asegúrese de que el interruptor de encendido del dispositivo controlado esté en la posición de ENCENDIDO.



El botón manual/programa en el reductor de luz inteligente permite que el usuario haga lo siguiente:

1. Encienda/apague manualmente el dispositivo conectado.
2. Ajustar el nivel de brillo de los dispositivos de iluminación conectados apriando y manteniendo presionado el botón. Soltar el botón una vez alcanzado el nivel deseado.
3. Agregar/quitar el interruptor inteligente de la red.

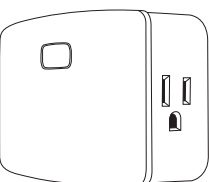
JASCO PRO™



Gradateur intelligent enchufable



Comandante d'éclairage sans fil certifiée Z-Wave®



76723
ZWN3109

Merci de votre achat!



Instructions simplifiées
Lisez les instructions ou regardez la vidéo facile à comprendre.

Balisez le code ou visitez byjasco.com/76723.



Enregistrer votre produit
Recevoir des offres exclusives et enregistrer votre produit.

Balisez le code ou visitez byjasco.com/deals.



Pour voir d'autres produits JascoPro, visitez notre site Web: www.jasco.com.



Vous éprouvez des problèmes?
Dites-nous ce que nous pouvons faire pour vous aider. Appelez au 1-800-654-4848 entre du lundi au vendredi.

AJOUTER VOTRE APPAREIL À UN RÉSEAU Z-WAVE

1. Suivez les instructions relatives à votre contrôleur certifié Z-Wave pour ajouter un appareil au réseau Z-Wave.
 2. Une fois que le contrôleur est prêt à inclure votre interrupteur intelligent, appuyez une fois sur le bouton de commande manuelle/programmation situé sur le module gradateur intelligent, puis rébranchez-le afin de l'inclure au réseau.
- Vous avez le contrôle absolu sur la mise en marche et l'arrêt de votre appareil en fonction des groupes, des scènes, des horaires et des automatismes interactifs programmés par votre contrôleur.
- Si votre contrôleur certifié Z-Wave a une fonction d'accès à distance, vous pouvez contrôler votre appareil à l'aide de vos appareils mobiles.
- Si le contrôleur vous invite à entrer le code de sécurité S2, reportez-vous au code QR/número de sécurité situé sur le côté de la boîte ou à l'étiquette de code QR présente sur le produit (voir la figure 1). Entrez le code à cinq chiffres.

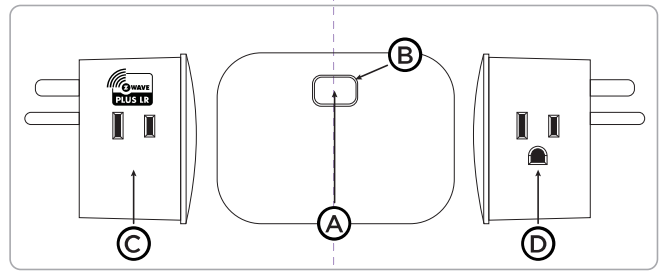
Figure 1:



- RETRER OU RÉINITIALISER L'APPAREIL**
1. Pour retirer un appareil du réseau Z-Wave, suivez les instructions relatives à votre contrôleur certifié Z-Wave.
 2. Lorsque le contrôleur est prêt à exclure votre interrupteur intelligent, appuyez une fois sur le bouton de programmation situé sur le module gradateur intelligent, puis rébranchez-le afin de l'exclure du réseau.
- RÉTABLI LES CONFIGURATIONS D'USINE DE VOTRE INTERRUPTEUR**
1. Si l'interrupteur intelligent est branché, veuillez le débrancher de la prise.
 2. Maintenez le bouton supérieur appuyé pendant au moins trois secondes pendant que vous branchez l'interrupteur intelligent sur une prise.
- REMARQUE:** Cette mesure ne doit être prise que si le contrôleur principal du réseau est manquant ou autrement inutilisable.
- REMARQUE:** Les produits dotés de la fonction SmartStart peuvent être ajoutés à un réseau Z-Wave. Pour ce faire, il suffit de baliser le code QR qui se trouve sur le circuit au moyen d'un contrôleur compatible de l'ajouter à l'aide de la fonction SmartStart. Aucune mesure ne doit être prise. Le produit SmartStart sera automatiquement ajouté dans les 10 minutes qui suivent sa mise sous tension à proximité du réseau.

CARACTÉRISTIQUES

- Charge maximale pour la prise commandée Z-Wave : 300W/2,5A incandescent ou 150W (lampes fluocompactes/à DEL à intensité réglable)**
- Une prise CA contrôlée par Z-Wave pour les lampes LED, CFL, incandescentes et halogènes à intensité variable.
 - Commande à distance de la mise en marche, de l'arrêt et de la luminosité à l'aide de la télécommande Z-Wave.
 - Commande manuelle de la mise en marche, de l'arrêt et de la luminosité au moyen du bouton-poussoir situé sur le panneau avant.
 - Une prise passerelle du courant alternatif toujours activée.
 - Conçu pour mieux utiliser l'espace disponible.
 - Connexion à trois broches électriques mise à la terre pour des raisons de sécurité.
 - Cet appareil Z-Wave possède des fonctions avancées qui vous permettent de personnaliser votre expérience. Ces fonctions ne peuvent être réglées que par un contrôleur compatible avec la technologie Z-Wave qui prend en charge la classe de commandes de configuration Z-Wave — pour accéder à une liste complète de configurations, visitez le site suivant www.zzwave.com/config.
 - Princi en charge la longue portée Z-Wave — nécessite une passerelle Z-Wave qui prend en charge la longue portée Z-Wave.
 - Peut être ajouté en tant qu'appareil Z-Wave long range ou standard Z-Wave.



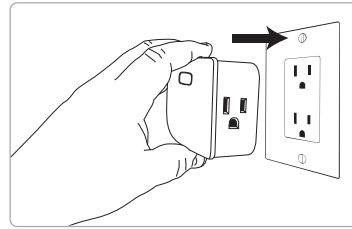
- A. Bouton de commande manuelle/programmation**
Pression unique — allumer ou éteindre la lampe. Maintien du bouton enfoncé — réduire et augmenter la luminosité de la lampe.
- Pression unique — inclure le réseau Z-Wave ou l'exclure.
- B. DEL (sous le bouton)**
C. Prise commandée Z-Wave — prise peut allumer et éteindre à distance la lampe connectée, et en réduire la luminosité.
- D. Prise passerelle du courant alternatif** — prise peu encombrante est toujours activée et n'est pas commandée par le dispositif Z-Wave.

CYCLE DE DEL
Une DEL pour servir d'éclairage de guidage ou d'indicateur d'état.

Comment passer d'une option à l'autre :
Appuyez rapidement sur le bouton dix fois.

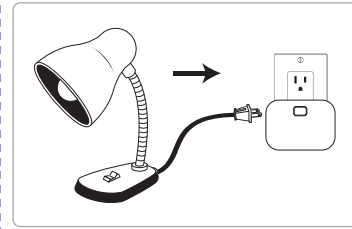
1. La DEL est allumée lorsque la charge est activée (indique que l'interrupteur est sous tension) (par défaut)
2. La DEL est éteinte en permanence
3. La DEL est allumée en permanence
4. La DEL est allumée lorsque la charge est désactivée (éclairage de guidage dans le noir)

BRANCHEMENT DE VOTRE APPAREIL Z-WAVE

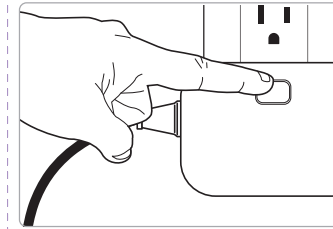


Branchez le gradateur intelligent directement sur une prise intérieure disponible.

REMARQUE: Branchez-le directement sur la prise. Ne l'utilisez pas avec une rallonge électrique.



Branchez l'appareil que vous voulez contrôler sur la prise Z-Wave. Assurez-vous que l'interrupteur d'alimentation de l'appareil contrôlé est en position ALLUMER.



Le bouton manuel/programme sur gradateur intelligent permet à l'utilisateur de :

1. Allumer/éteindre manuellement l'appareil connecté.
2. De régler l'intensité de l'éclairage branché en appuyant et en maintenant enfoncé le bouton. Relâchez le bouton lorsque l'intensité désirée est obtenue.
3. Ajouter/supprimer le commutateur intelligent du réseau.